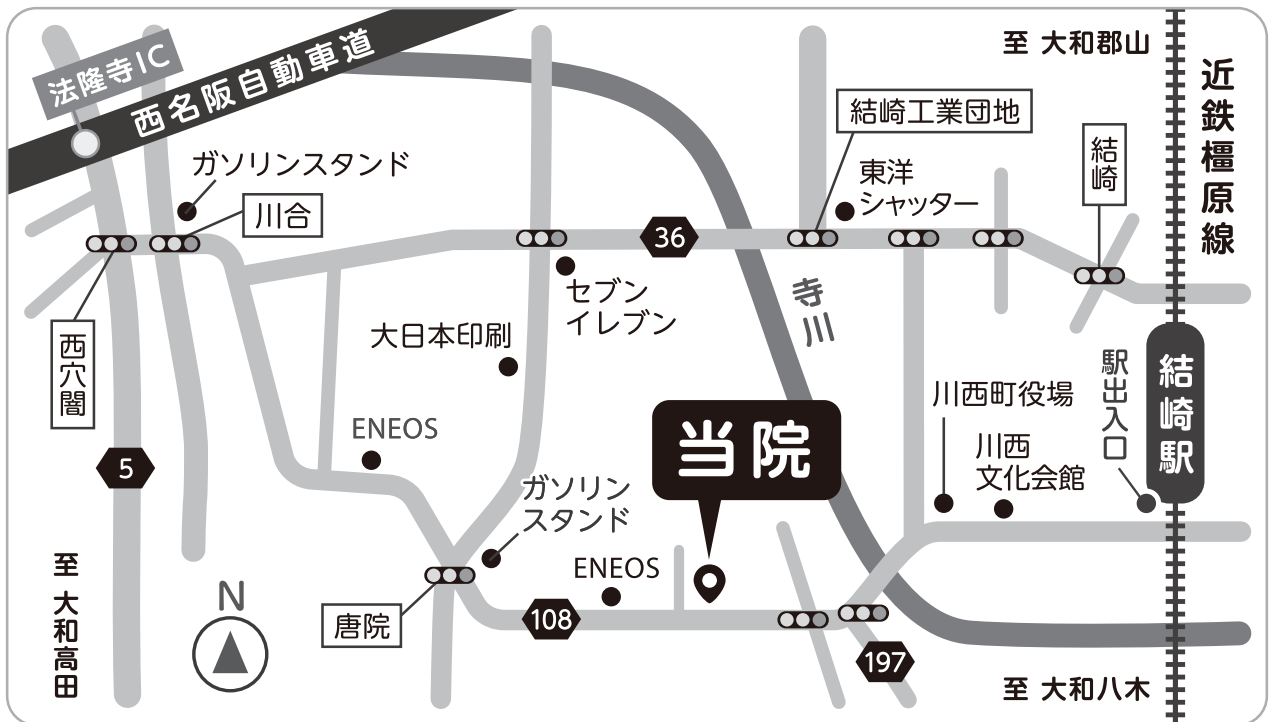


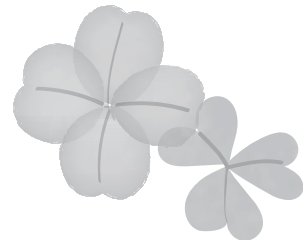
# 医療法人 池田医院

診療時間	月	火	水	木	金	土	日・祝
内科 午前 9:00~12:00	●	●	—	●	●	●	—
内科 午後 16:00~18:00	●	●	—	●	—	—	—
腎臓内科 9:00~12:00	—	—	—	○	—	—	—
皮膚科 9:00~12:00	○	○	—	○	○	☆	—

☆…皮膚科の土曜日は第1土曜のみ診療



- 近鉄 橿原線 結崎駅から徒歩約 24 分
- 法隆寺 IC (西名阪自動車道) から車で 6 分
- 三宅 IC (京奈和自動車道) から車で 5 分
- 専用駐車場有 (16 台)



〒636-0204 奈良県磯城郡川西町唐院 398-1

☎ 0745-44-1818

<https://www.ikedai.com/>